

# Vigilância epidemiológica da Síndrome Gripal

## Médicos-Sentinela e Serviços de Urgência

### Portugal

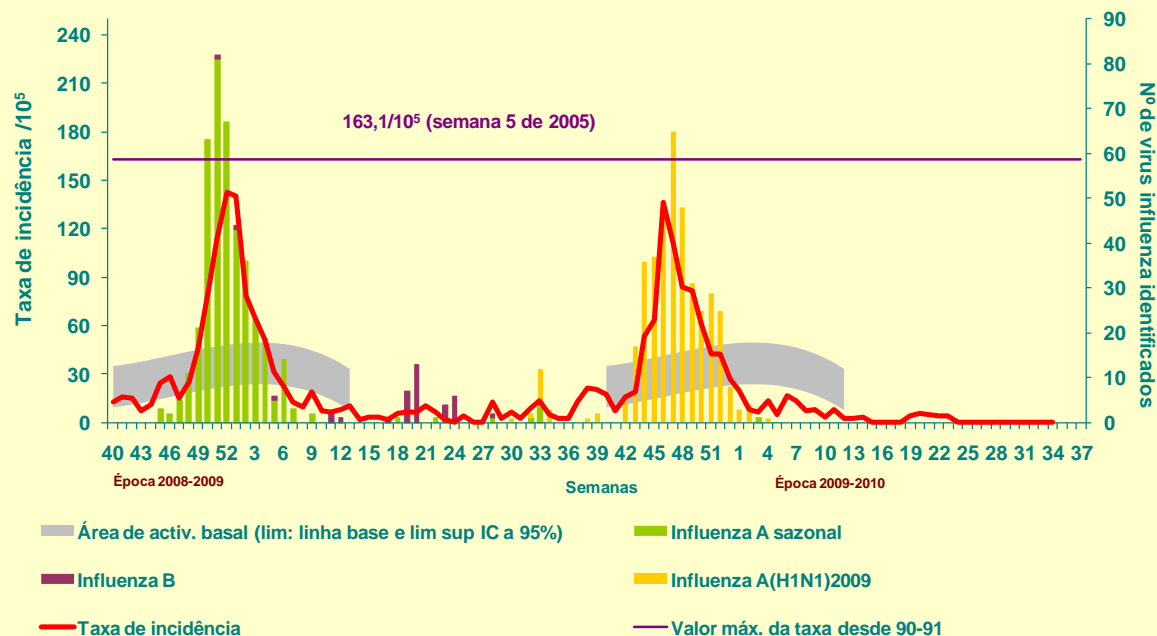
Semana 34 – de 23/08/10 a 29/08/10

### Ausência de actividade gripal.

Não foi confirmado nenhum novo caso de Infecção por vírus Influenza A(H1N1)2009 através da Rede Médicos-Sentinela, Rede de Serviços de Urgência.

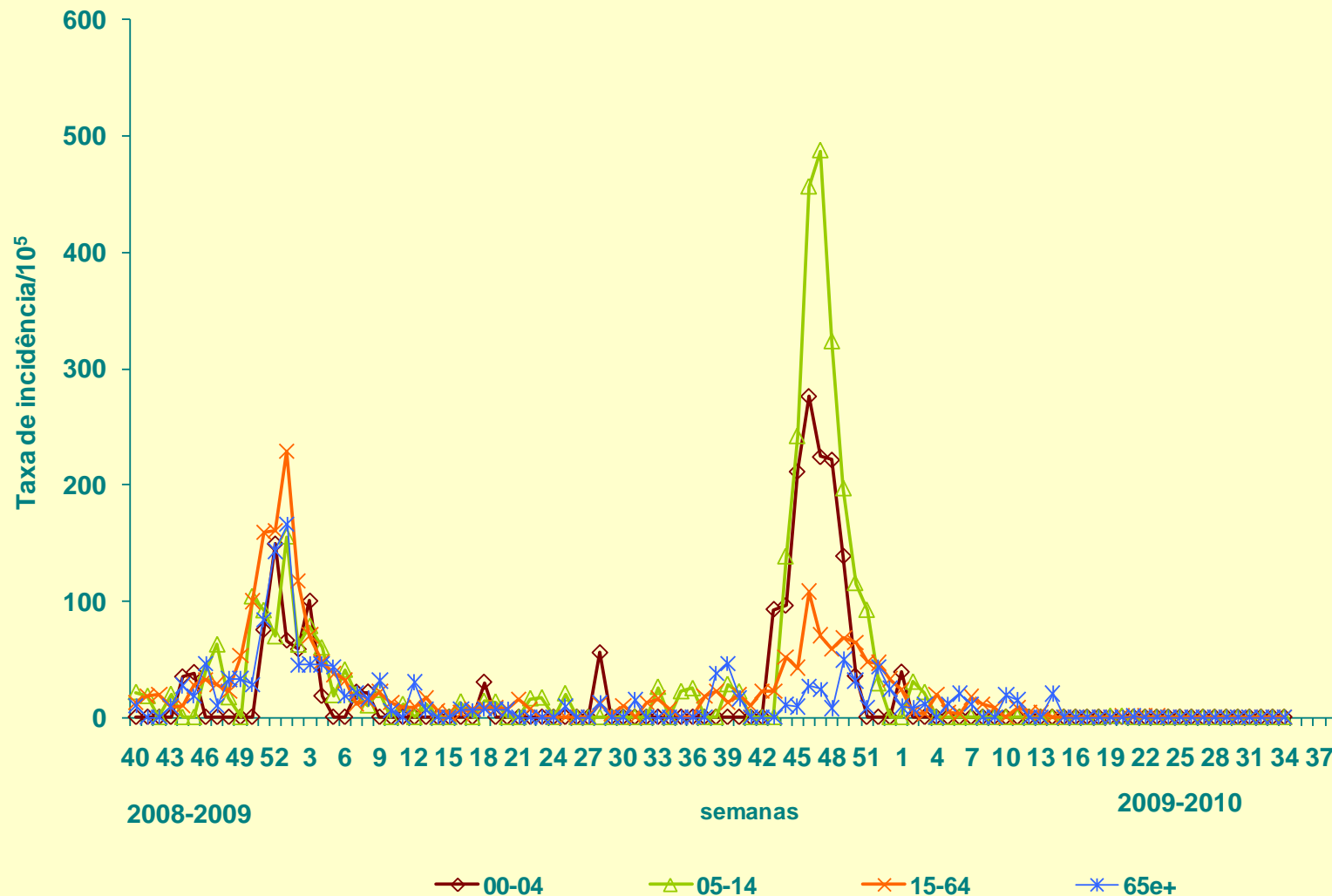
Número de casos de síndrome gripal (MS)	0
Estimativa provisória taxa de incidência (MS)	0,0/10 <sup>5</sup>
População sob observação (MS)	23 056
Nº de casos de síndrome gripal enviados para diagnóstico laboratorial	MS: 00 SU: 00

Actualizado em 02/09/10



# Médicos-Sentinela

Estimativa da taxa de incidência (/10<sup>5</sup>) semanal da Síndrome Gripal, por grupo etário



# Rede Laboratorial para o Diagnóstico da Infecção pelo Vírus da Gripe A(H1N1)2009

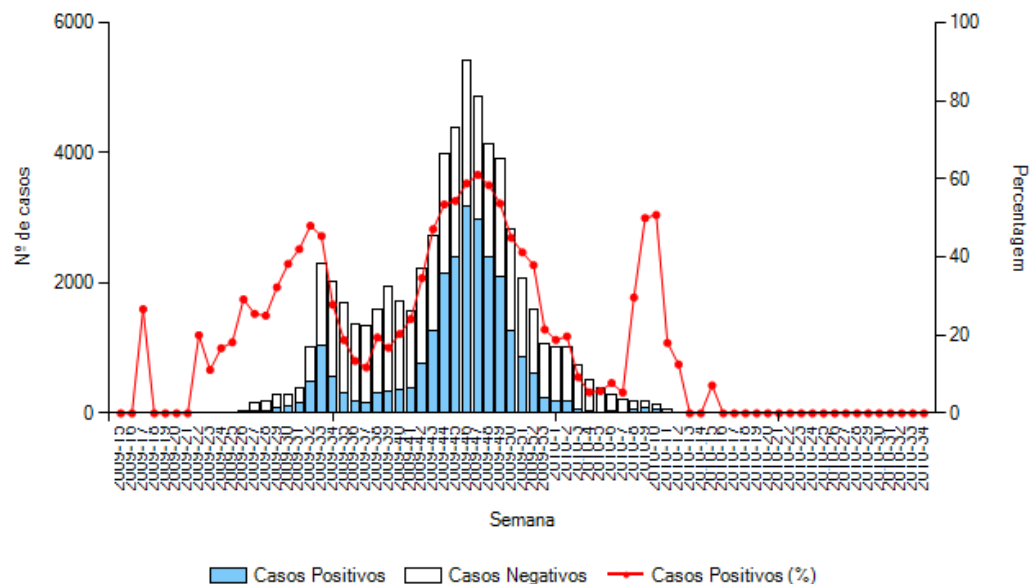
Semana 34 – de 23/08/10 a 29/08/10

No âmbito desta Rede não foram detectados casos positivos para o vírus A(H1N1)2009.

Distribuição semanal de casos de síndrome gripal com diagnóstico laboratorial e proporção de casos positivos de gripe A(H1N1)2009

	Semana 34	Desde Abril 2009
Nº de casos de síndrome gripal com produtos biológicos enviados para diagnóstico laboratorial	0	62 094
Nº e proporção de casos positivos A(H1N1)2009	0 (0,0)	25 594 (41,2)

Actualizado em 02/09/10



Rede de Laboratórios para o Diagnóstico da Gripe A(H1N1)2009:

ARS do Algarve, I.P. - Laboratório Regional de Saúde Pública Laura Ayres; Hospitais da Universidade de Coimbra, E.P.E.; Hospital Central do Funchal, EPE; Hospital de Curry Cabral; Hospital de S. João, E.P.E.; Hospital de Santa Maria, E.P.E.; Hospital de Santo Espírito de Angra do Heroísmo, E.P.E.; Hospital do Divino Espírito Santo de Ponta Delgada, E.P.E.; Hospital do Espírito Santo de Évora, E.P.E.; Instituto de Medicina Molecular da FML da Universidade de Lisboa; Instituto Nacional de Saúde Doutor Ricardo Jorge, I.P.; HDE: Hospital Dona Estefânia; CHP: Centro Hospitalar do Porto.



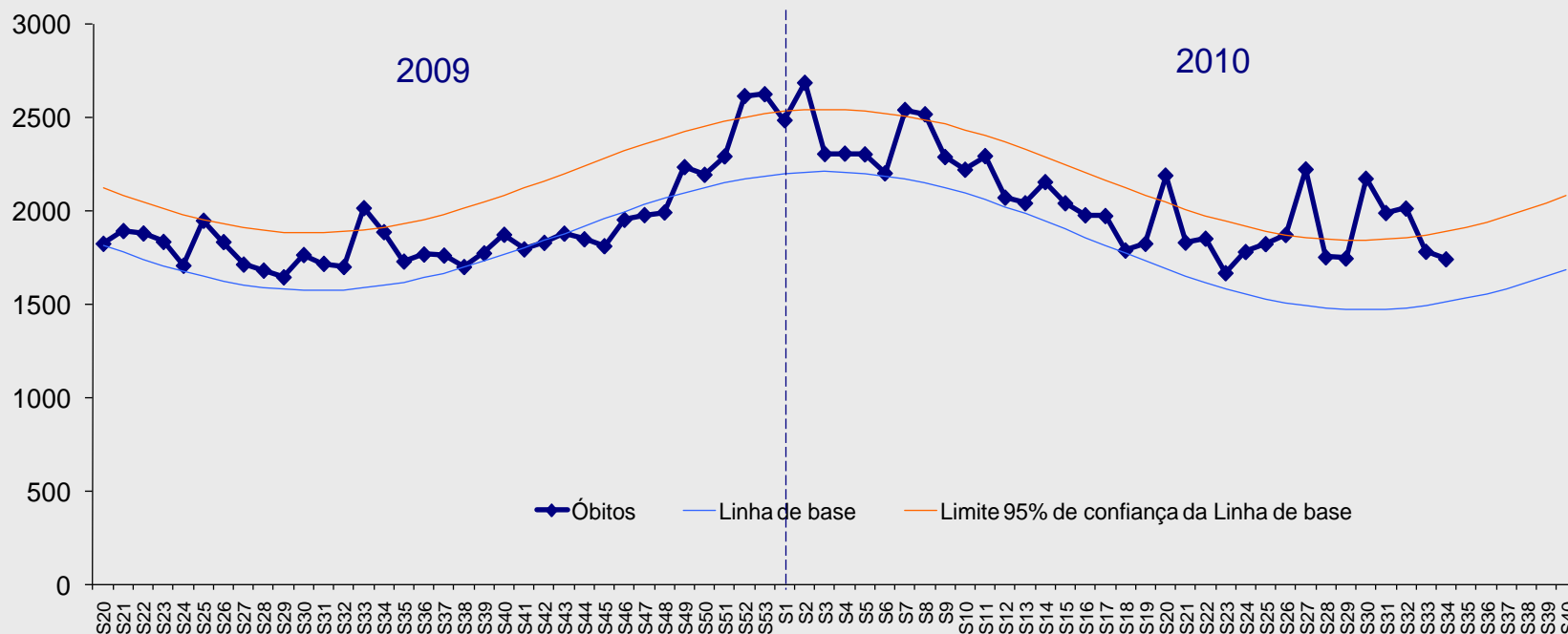
# Sistema de Vigilância Diária da Mortalidade - VDM

## Mortalidade por “todas as causas”

Semana 34 – de 23/08/10 a 29/08/10

Mortalidade semanal com valor de acordo com o esperado.

Evolução da mortalidade semanal (nº absoluto) por “todas as causas”, desde a semana 20 de 2009 até à semana 34 de 2010



Actualizado em 02/09/2010